

JERNBANE-BLADET

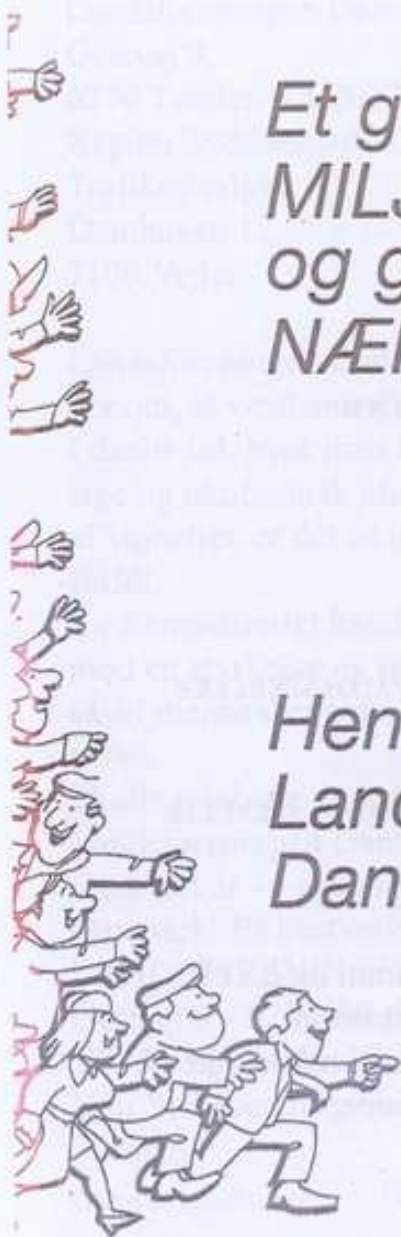
Medlemsorgan

Landsforeningen for Danmarks-Jernbaner



Et godt og sikkert
MILJØ
og god
NÆRKONTAKT

Hen til
Landsforeningen for
Danmarks-Jernbaner



NR. 18 JANUAR
FEBRUAR MARTS
APRIL 2007

Skab et moderne trafikcenter

SYNSPUNKT



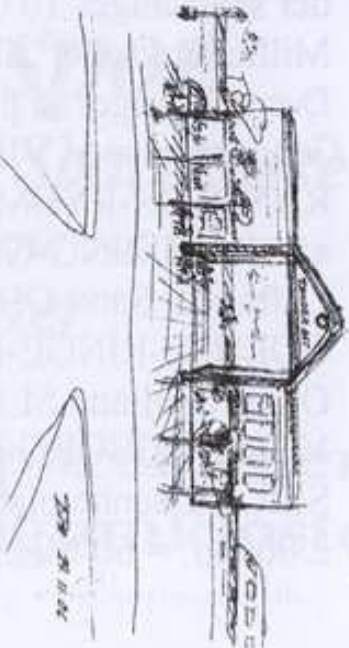
TØNDER. Giv Tønder en flot arkitektonisk gave som indledning til byens nyt livvarelse som hovedby i en stor kommune. I alt for mange år er byens offentlige bygninger blevet berøvet deres indhold og funktion. Nu er der en oplagt mulighed for at skabe et flot nyt stykke brugsarkitektur med et fremadretet indhold.

Byg en markant, smuk og spændende Tønder Øst for enden af Richsensgade – en kvalitetsbygning årgang 2007 som erstatning for den bedengangne Tønder Øst.

Bygningen skal ikke blot indeholde banegårdsfunktioner som billet salg og kiosk, men også cafe for ventende passagerer og plads til et eventuelt yderligere supermarked (Fakta?) eller andre butikker – altså en kombination af station og indkøbscenter – et banegårdscenter å la Odense eller Aarhus i

mindre format!

Forudsætning er en genåbning af jernbanen østpå. Det er af afgørende betydning for Tønders fremtid som en driflig handels- og centerby at infrastrukturen bringes i orden. De kollektive trafikforhold er langt fra gode. Lange ventetider og transporttider tvinger folk ud på landevejene. Men selv mange biljeiere ville med glæde lade bilen blive hjemme, hvis deres daglige ture øst-vest kunne foregå afslap-



TILBAGE BRITT TRYDE HAARLØV

pet med avisen, den bærbare eller en god bog i et rart kuppeløjne. Børn, unge under uddannelse, folk i alle aldersklasser har brug for at kunne komme ubesværet på tværs af Sønderjylland – til skoler, universitet, på arbejde, på indkøb, til sygehuset, til koncerter og teater mm. Vi skulle nødtigt begå den samme dumhed som sven-

skerne, der nedlagde jernbanen fra Frøstertbonæsset til Malmø, lagde asfalt på, fortrød bitterligt og nu er i gang med at bygge en ny jernbane ved siden af den nedlagte. Skån vejene, spar på busserne og skab noget flot og festligt ved Tønder Øst. Det er der fremtid i. Det fortjener Tønder.

fv 22.1.07



JERNBANE-BLADET

Nr. 18. JANUAR FEBRUAR MARTS

APRIL 2007

INDHOLD:

Forside Dobbeldækker Kbh. Hoved. B.G.

Side. 2 Artikel af Britt. Tryde Haarløv

Side. 3 -"- af L.D.J.

Side. 4 ANNONCE

Side. 5 ANNONCE

Side. 6 ANNONCER

Side. 7 ANNONCER

Side. 8 L.D.J.s. nye Formålsskrivelse

Side. 9 Region Syddanmark

Side. 10 Hovedbestyrelsens adresser

STØT VORE ANNONCØRER DE STØTTER OS.

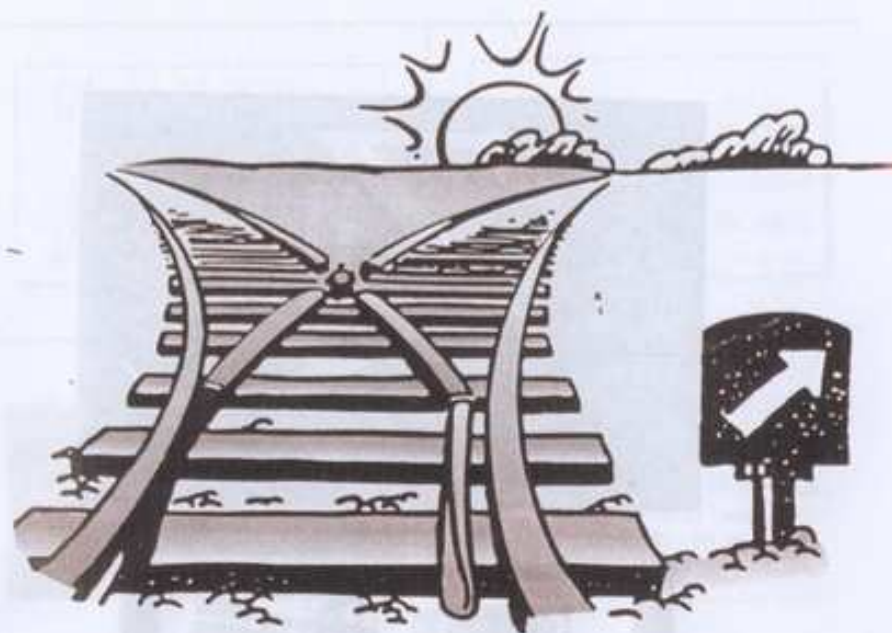
Side 3

Plan 2004—2008 og 2008—2012
Genoprettelse af TØNDER-TINGLEV Banen
Sammenkobling med TINGLEV-SØNDERBORG
Og senere udvidelse med TINGLEV VOJENS
HADERSLEV samt RØDEKRO ÅBENRÅ

Vi kunne ønske os en bedre økonomi
Det går for langsom med at skaffe de nødvendige
120.000 kr. der skal til for at få vort selskab
registreret Således vi snart kan gå i gang med at
sælge Folke investerings Beviser Planen er at,
der skal sælges 10.000 stk. a. 2.000 kr. = 20
Millioner kroner til plan 2004-2008

Dernæst følger så plan 2008-2012
Genoprettelse af VIBORG-LØGSTØR banen
RANDERS-RYOMGÅRD og forlængelse
af BRAMMING-GRINDSTED til BILLUND
Lufthavn Samt ODENSE-TOMMERUP-ASSENS
ODENSE-RINGE-FÅBORG

Og på Sjælland SLAGELSE-NÆSTVED
VORDINGBORG-NYKØBING FALSTER GED-
SER. Til denne plan skal der sælges 30.000 stk. a.
2.000 kr. = 60 MILLIONER kr.



Skift spor
til den lokale Sparekasse
- og få tingene sat på
skinner



- grobund for rolig økonomi!

Sparekassen
Løgumkloster

www.sparloegum.dk

NOVA
NOVA
VANAT
Ullhull
KAFFEE
FRODO
BITE OG RASD

Zilo

FEMALE

LEIF SKOV
Vestergade 40 • 6270 Tønder
Tlf. 7472 1617 • mobil 5124 3837 • allo@mail.dk • ve nr. 17212346



Chokolade
Vingaver
Piber



Kaffe & Te
Gavekurve
Tobak

v/Kirsten Lützen
Vestergade 66 i gården · Tønder
Tlf. 74 72 22 51

Gavekurve & Vingaver

Tlf. 73 92 21 21
PLANTAGEVEJ 38

Kvickly

6270 TØNDER

SYDBANK

Hvad kan vi gøre for dig?



tej Brdr.
Tygesen
TØNDER
73 36 40 03



LANDSFORENINGEN
DANMARKS-JERNBANER
Gestvej 9 - 6270 Tønder
Tlf. 74 72 49 40 - 20 83 39 97



DSB



JA TIL MILJØ OG BESKÆFTIGELSE
JA TIL JERNBANEN

Studie 8

Fotograf Karen Ahrenkiel
Ostergade 27 - Tønder Tlf. 74 72 11 24



Hansen
ABILO EL-forretning aps
Ribevej 54 - 6270 Tønder
Tlf. 74 72 33 55
FAX 74 72 16 63

**BEVARINGSFORENINGEN
GEDSER REMISSE,
JERNBANEVEJEN 1, 4874 GEDSER
TLF. 54 17 01 04**

For 130 kr. kan du også være med til at bevare
FORTIDEN i FREMTIDEN ved at melde dig ind i
BEVARINGSFORENINGEN.

Fra vores billetboks og kaffevogn sælger vi forskellige
reklameartikler med motiver af remissen,
cafévognen, Gedser Station og postkort.

bent A

Vestergade 20 • På gågaden • 6270 Tønder • Tlf. 74 72 36 64

Side 8.

Hvis disse vore mål skal nås Har vi brug for
alt den opbakning vi overhovedet kan få og
mere til. Til dato har vi opsparet 70.000 kr.
som er fastsat i depot

L.D.J. s. Formål:

1. Bevare bestående jernbaner.
2. Søge bestående, intakte, men nedlagte
jernbaner, stationer og trinbræt genåbnet.
3. Arbejde for elektrificering af vigtige
banestrækninger.

Foreningens formål søges fremmet gennem op-
lysning overfor offentlighed, regering,
folketing, trafikministerium regioner, kommuner,
DSB. og Privatbanebestyrelser.

Oplysning sker gennem direkte henvendelse,
gennem pressen og via publikationer.

Oplysningen drejer sig om alle aspekter af
jernbanens betydning for lokalsamfund og
erhvervsliv Økonomisk, miljømæssigt m.m.

Gennem oplysningsarbejde stiler landsforeningen

Landsforeningen Danmarks Jernbaner,
Gestvej 9,
6270 Tønder. 3.1.2007.
Region Syddanmark,
Trafikudvalget,
Damhaven 12,
7100 Vejle.

Landsforeningen Danmarks Jernbaner er rystet over forlyden-
der om, at vestbanen Varde-Nr.Nebel trues med nedlæggelse.
I denne tid, hvor man i stigende grad indser det uhensigtsmæs-
sige og økonomisk uforsvarlige i at fortsætte overbelastningen
af vejnettet, er det os ubegribeligt, at man påtænker et sådant
skridt.

En fremtidsrettet handlemåde peger i modsat retning, nemlig
mod en styrkelse og udbygning af den offentlige transport af
såvel mennesker som gods på et effektivt og velstandsatskin-
nenet.

Skulle jernbane nedlæggelse realistisk komme på tale, vil
Landsforeningen Danmarks Jernbaner henvende sig på ny.
Godt nyt år — også for den offentlige skinnearbejds transport i
Danmark! På bestyrelsens vegne,
LANDSFØRENINGEN DANMARKS-JERNBANER
Gestvej 9 - 6270 Tønder
Tlf. 74 72 49 40 - 20 83 39 97
Ejlif Sommer-Jørgensen Grethe Mark
Formand
Ingwert Johansen Britt Haarløv

HOVEDBESTYRELSENS ADRESSER.

E.SOMMER-JØRGENSEN
LANDSFØRMANDE.
GESTVEJ 9 6270 TØNDER

Næstformand. MADS MIKKEL TØRSLEFF

HERAMBSGADE 4. 3.sal t.h. 8200 ÅRHUS N.

INGWERT JOHANSEN
INGENIØR L.D.J. BANESTYRELSE
OG.

GRETHE MARK
HOVEDBESTYRELSES SEKRETÆR UDVALGS SEKRETÆR
CARSTENSGADE 58 6270 TØNDER

BRITT HAARLØV
HOVEDBESTYRELSES SEKRETÆR UDVALGS SEKRETÆR
VÆRFTVEJ 5 6270 TØNDER

På grund af problemer med økonomi og E.D.B.
har vi ikke kunnet sende bladet ud før nu
Vi beklager. Vore medlemmer kunne måske hjælpe
os Ved at betale kontingentet til tiden.
Eller ved at give et bidrag

ISSN: 0907-3043

JERNBANE-BLADET

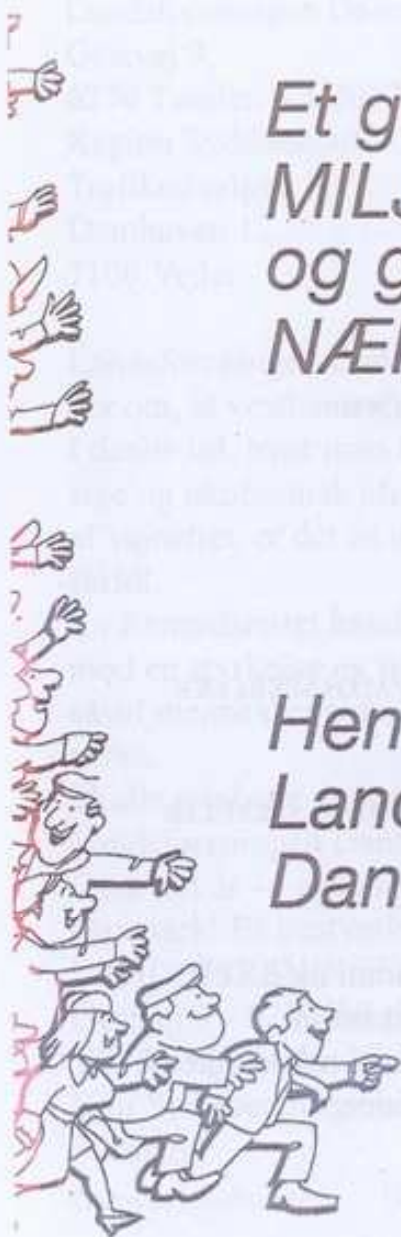
Medlemsorgan

Landsforeningen for Danmarks-Jernbaner



Et godt og sikkert
MILJØ
og god
NÆRKONTAKT

Hen til
Landsforeningen for
Danmarks-Jernbaner



NR. 18 JANUAR
FEBRUAR MARTS
APRIL 2007